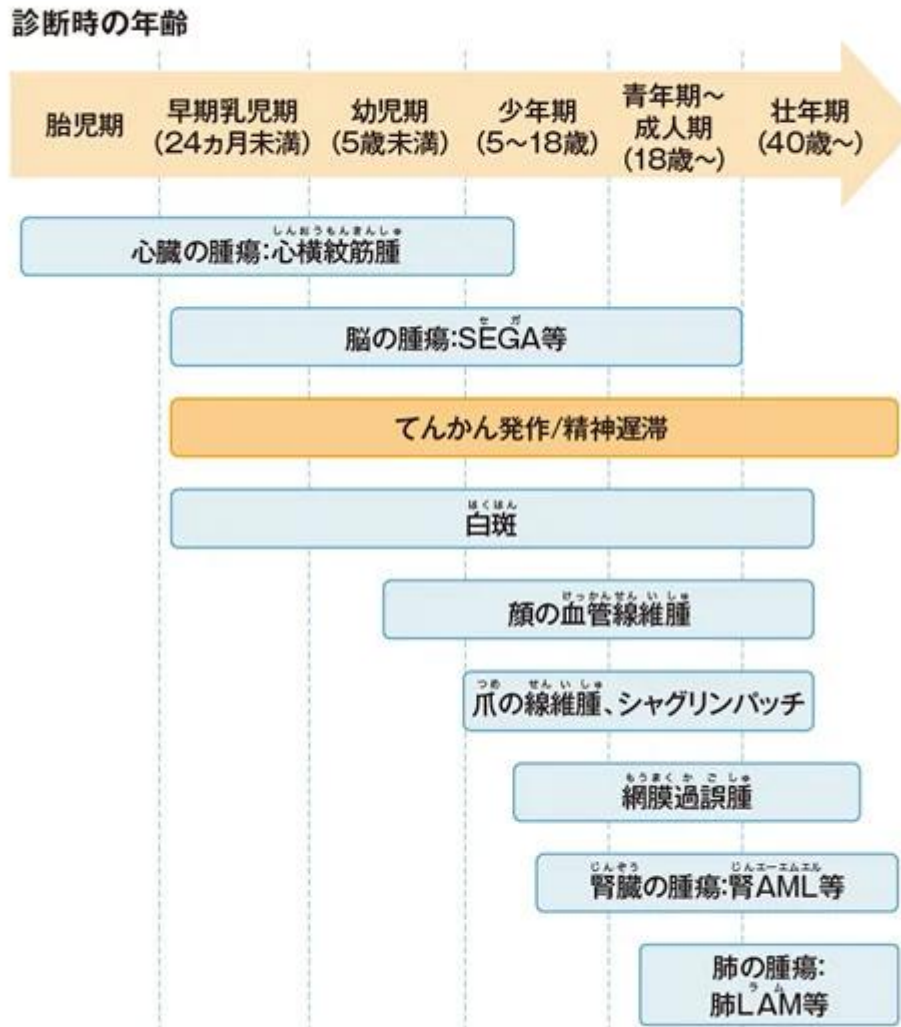


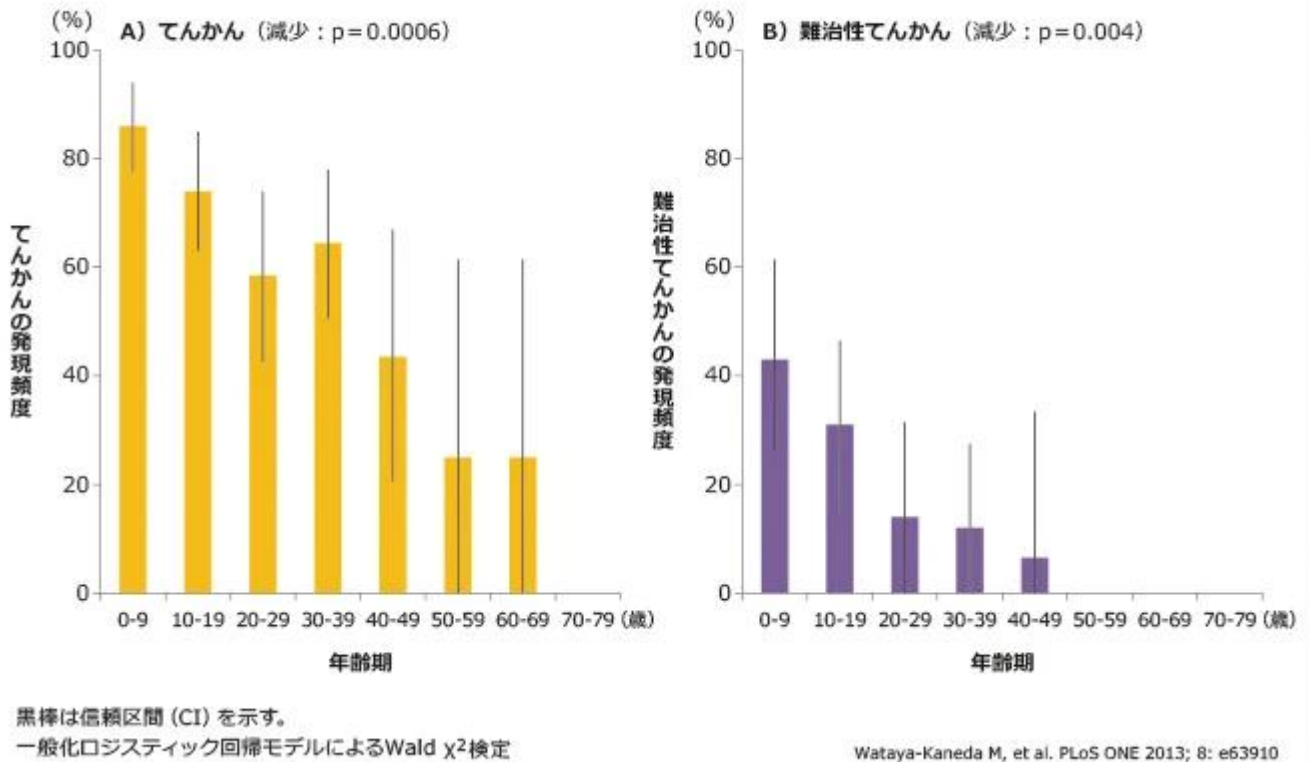
図1 てんかん発作の発現時期



大野耕作, 平山義人, 松井氏豊次郎, 編, 知的障害者の健康管理マニュアル, 東京: 診断と治療社, 2007; 83.
全田 眞理, 他, 日皮会誌 2018; 128: 1-16. より作図

Image

図3 年齢期別のてんかんの発現頻度



□□□□

West, Lennox-Gastaut, 4, West, TSC1, TSC2, p=0.02, 3, 2, SEN, SEGA, CT, MRI, 7, 7, SEGA, SEGA, 18, 7, 3, 8, 9, 1, 60~70, 50%, 10, 11, 40, 12, 4

Image

参考文献

- 1) 野口, 西. 2008; 118: 1667-1676
- 2) Curatolo P, et al. Lancet 2008; 372: 657-668
- 3) Kingswood JC, et al. Orphanet Rare Dis 2017; 12:2
- 4) Wataya-Kaneda M, et al. PLoS ONE 2013; 8: e63910
- 5) 野口. 2002; 106: 1556-1565
- 6) Dabora SL, et al. Am J Hum Genet 2001; 68: 64-80
- 7) Nabbout R, et al. J Neurol Neurosurg Psychiatry 1999; 66: 370-375
- 8) Crino PB, et al. N Eng J Med 355 2006;1345-1356
- 9) Curatolo P, et al. Lancet 2008;372(9639):657-668
- 10) Ataya R, et al. J Neurosurg Pediatr 2015;15:26-33
- 11) Liang S, et al. J Neurol 2017;264:1146-1154
- 12) Shepherd CW, et al. Mayo Clin Proc 1991;66: 792-796
- 13) Curatolo P, et al: Eur J Paediatr Neurol 2018; 22: 738-748
- 14) 野口, 西. 2012; 30: 68-72
- 15) Riihonen R, et al. Dev Med Child Neurol 2015 ; 57: 60-67
- 16) 野口, 西. 28: 28-28
- 17) French JA, et al: Lancet 2016; 388: 2153-2163
- 18) 野口, 西. 2016

参考文献

参考文献

Source URL: https://www.pro.novartis.com/jp-ja/products/afinitor/tsc/symptom_04