

□□□□□□□□□□□□□□□□□□

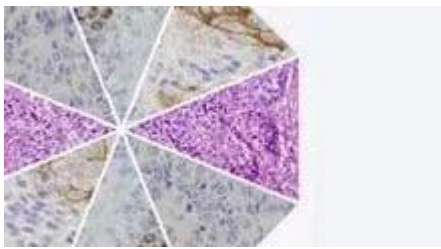
□□□□□□□□□□□□□□□□□□



□□□□



□□□□



□□□□

・ 脳性硬化症と新たに診断したあるいは疑った時の検査のレコメ

遺伝子  脳  胃腸  皮膚 

IMR検査により皮膚結節、上皮下結節（SEN）、遊走異常、上皮下（SEGA）の存在を評価する。

脳性硬化症関連神経精神症状（TAND）¹を評価する。

診断前までに発現はなくても、乳児期には点状てんかんを見逃さない可能に行う。

1. 参考文献

□□□□

□□□□□□□□□□□□□□□□

□□□□□□

Source URL: <https://www.pro.novartis.com/jp-ja/products/afinitor/material>