

Novartis (CAPS) 1 2

Novartis

Novartis 2

Novartis

1 2

1

Novartis

NALP3

Novartis

1

1) Novartis

2) Novartis

CRP SAA

Novartis

Novartis

Novartis

Novartis

NALP3 CAPS 34 4 17 7 4 1 2 2 30

Novartis 4 75

Novartis 12kg 100kg

Novartis NALP3 FCAS MWS NOMID CAPS

Novartis

Novartis 1 10mg/kg 1 1 5mg/kg 2 150mg 3

患者 2例、年齢16歳、体重150mg、4例、16歳、5例、1例、2mg/kg、  
 III/D2306、20例、III/D2304、27例

患者

1) 患者

2) 患者

患者 CRP SAA 10mg/L  
 9例、5例

患者

患者

患者

■ 患者

- 患者\*1 患者\*2
- 患者\*2
- CRP 10mg/L = 1mg/dL SAA 10mg/L = 10μg/mL

■ 患者

- CRP 30mg/L = 3mg/dL SAA 30mg/L = 30μg/mL CRP SAA 30mg/L  
 30mg/L
- 患者\*1 患者\*2 患者\*1 患者\*2 患者\*2

\*1 患者

患者

\*2 患者

患者5例

2例

Image

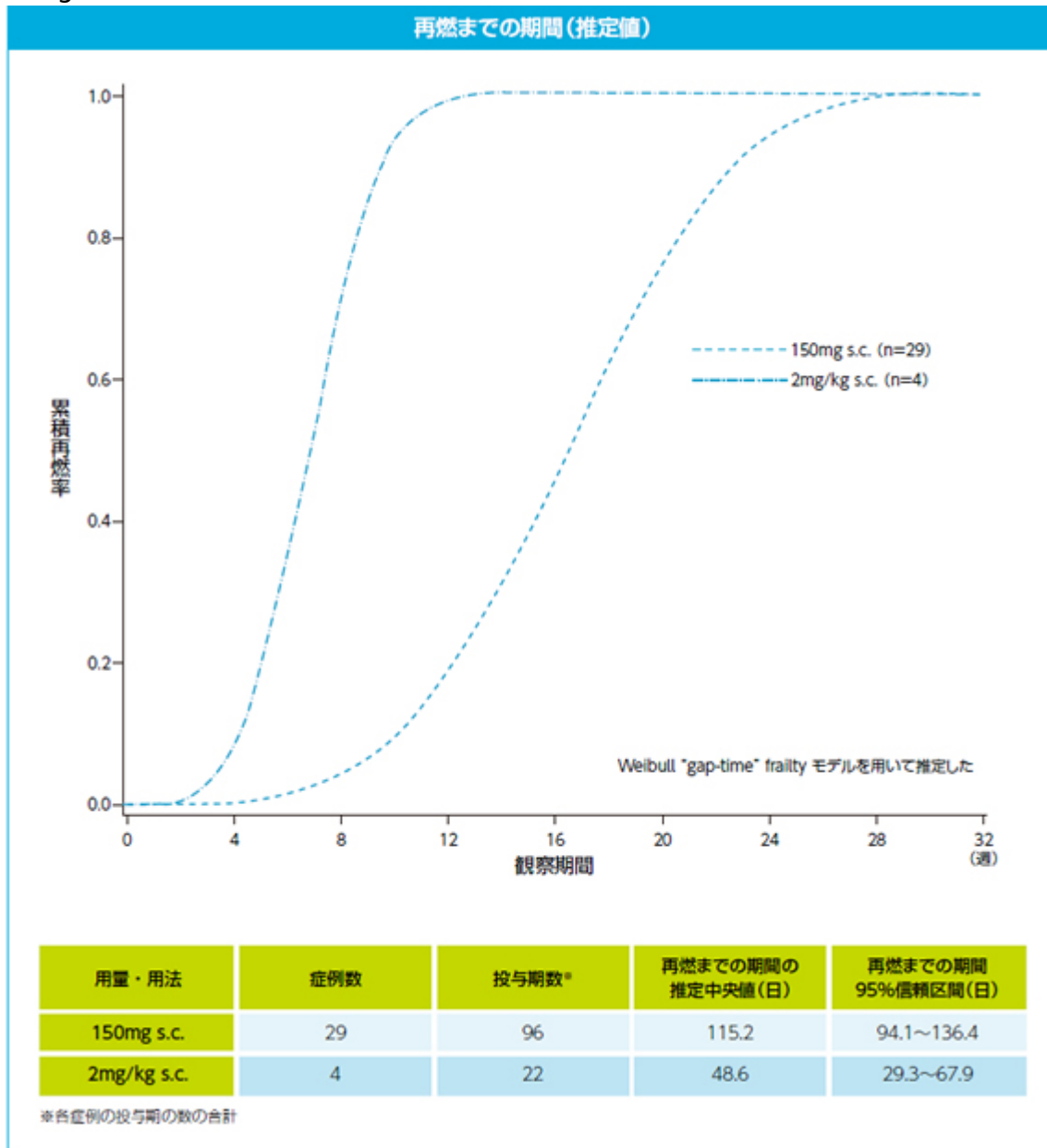
		18歳以上の患者 (n=27)	4~17歳の患者 (n=7)	合計(n=34)
年齢(歳)	平均値(S.D.) 範囲	35.6(10.6) 18~51	9.9(5.3) 4~17	30.3(14.3) 4~51
性別	男 女	10(37.0) 17(63.0)	3(42.9) 4(57.1)	13(38.2) 21(61.8)
フェノタイプ	FCAS MWS NOMID MWS/NOMID	2( 7.4) 22(81.5) 1( 3.7) 2( 7.4)	0 5(71.4) 0 2(28.6)	2( 5.9) 27(79.4) 1( 2.9) 4(11.8)
Anakinraの治療歴	あり なし	18(66.7) 9(33.3)	6(85.7) 1(14.3)	24(70.6) 10(29.4)

n(%)又は平均値(S.D.)

### 3. 再燃までの期間

150mg s.c. 16例、2mg/kg s.c. 4例の患者を対象に、再燃までの期間を推定した。150mg s.c. 16例の患者は、再燃までの期間が29.3日～136.4日であった。2mg/kg s.c. 4例の患者は、再燃までの期間が29.3日～67.9日であった。

Image



### 4. CRP、SAA

CRP、SAAの測定値を比較した。1例の患者は、CRP、SAAが10mg/L未満であった。

Image

評価時期		CRP(mg/L)			SAA(mg/L)		
		(n=34)	150mg s.c. (n=29)	2mg/kg s.c. (n=5)	(n=34)	150mg s.c. (n=29)	2mg/kg s.c. (n=5)
ベースライン		21.6 (122%)			52.7 (127%)		
投与後1日～ 投与後5週	投与後1日	—	21.4 (102%)	3.9 (180%)	—	53.9 (125%)	10.3 (182%)
	投与後1週	—	2.4 (88%)	0.5 (135%)	—	3.7 (81%)	1.4 (93%)
	投与後5週	—	2.9 (161%)	0.8 (128%)	—	7.0 (216%)	1.5 (125%)
	最終評価時	—	11.0 (116%)	5.3 (130%)	—	25.5 (110%)	14.3 (116%)
全 群の平均	投与後1日	—	14.2 (121%)	3.3 (148%)	—	32.5 (125%)	11.5 (132%)
	投与後1週	—	2.6 (106%)	0.8 (169%)	—	4.8 (150%)	2.9 (141%)
	投与後5週	—	3.5 (141%)	0.8 (135%)	—	6.7 (179%)	1.9 (126%)
	最終評価時	—	10.1 (116%)	3.5 (105%)	—	21.7 (133%)	9.9 (120%)

幾何平均(変動係数%)

## 5

150mg 16 2mg/kg 16 5  
1

## 6

34 13 38.2 18 27 8 29.6 4 17 7 5  
18 1 3.7 4 17  
1  
2 1 1

## 7

40kg 2mg/kg 40kg 1 150mg 8 40kg 8mg/kg 40kg 600mg 8

2 I/IIa A2102 ( )

[□□□□□□□□□□/D2308□□□□□](#)

□

2. [D2306](#)

---

**Source URL:** [https://www.pro.novartis.com/jp-ja/products/ilaris/caps/clinical\\_02](https://www.pro.novartis.com/jp-ja/products/ilaris/caps/clinical_02)