

2016 2017 1 12 75 IgE CAP-RAST/FEIA ImmunoCAP MAST 3 336 161 175

2018 1 19 2 10 2⁰ 1 IgE 75 600mg 2 4 12

Lin, H. et al.: J. Allergy Clin. Immunol. 113(2), 297, 2004

5% FAS Nasal Symptom Score 50% Nasal Symptom Score 95% p

H0 Nasal Symptom Score

H1 Nasal Symptom Score

Ocular Symptom Score FAS Nasal Symptom

Score 50 Ocular Symptom Score p

95%CI Ocular Symptom Score p

Hodges-Lehmann 95%CI

Wilcoxon vanElteren 5%

2

95%CI

Firth JRQLQ No.1 FAS

3 6 23 95%CI

PK/PD PK set

IgE IgE

%days n

WPAl-AS FAS

95%CI

Image

ランダム化比較試験1群2群1:4
2013年8月12日

目的

試験
試験期間15日

試験期間
試験開始日時12月1日

試験期間
10¹⁰/cm² 2群 3群

試験期間
試験150¹⁰/cm²

試験期間
試験期間 Nasal Symptom Score 1 3 4 13

- 試験期間70% 3
- 試験70%

試験期間
試験1 2 3 17 3
Visit 105 Visit 105 Visit 105
JRQLQ No.1 WPAI-AS

試験期間
試験12 15 15 75 2 4
試験3 1
試験4 F1301

試験期間

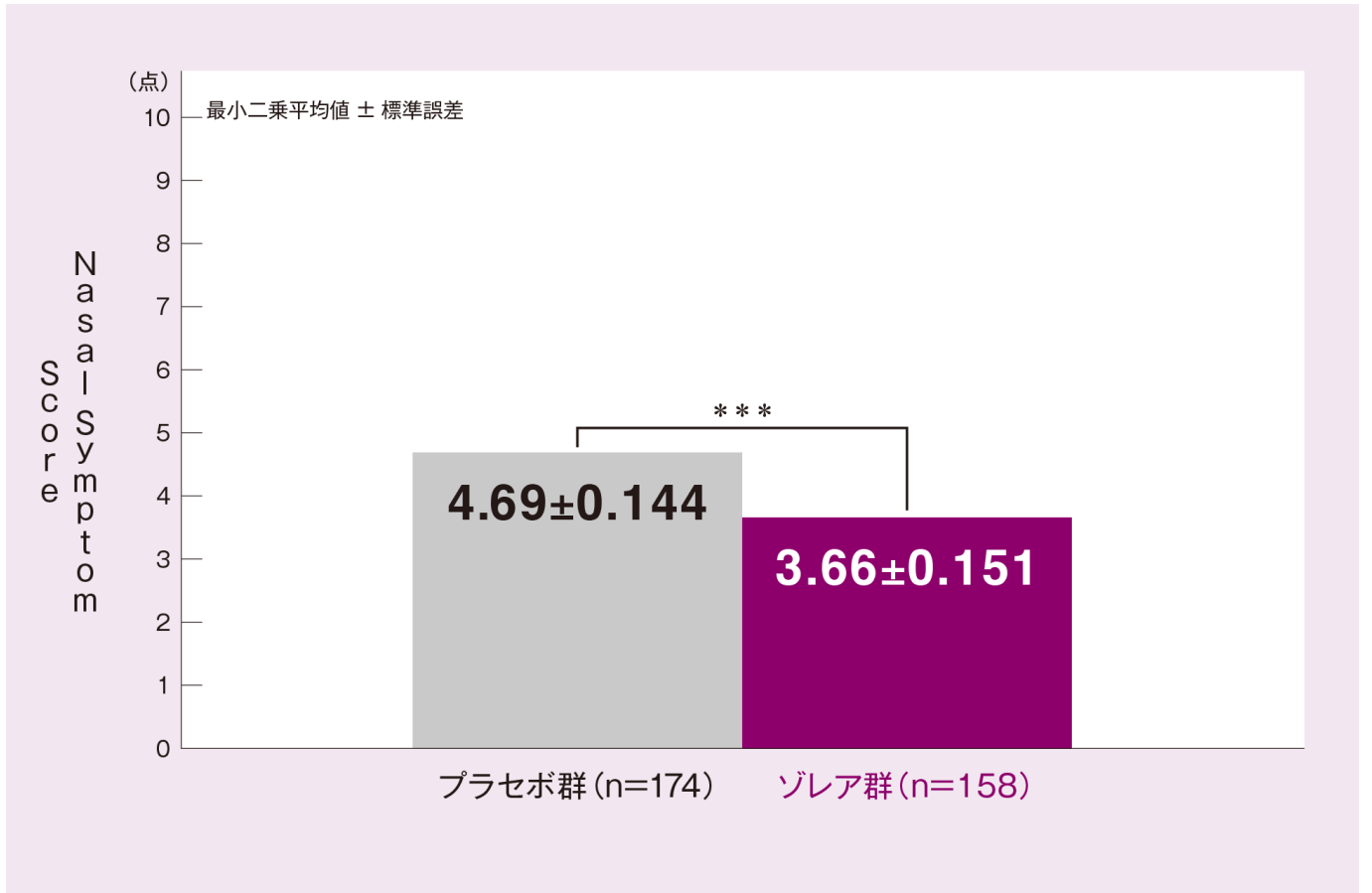
- 試験期間 RAN
- 試験期間 FAS RAN 1 Intent-to-treat
- 試験期間 SAF 1

2

1-1. Nasal Symptom Score⁰¹

Nasal Symptom Score 3.65±1.56 4.70±2.18
± 95 1.03±0.209 1.44±0.62
p<0.001 ANOVA

Image

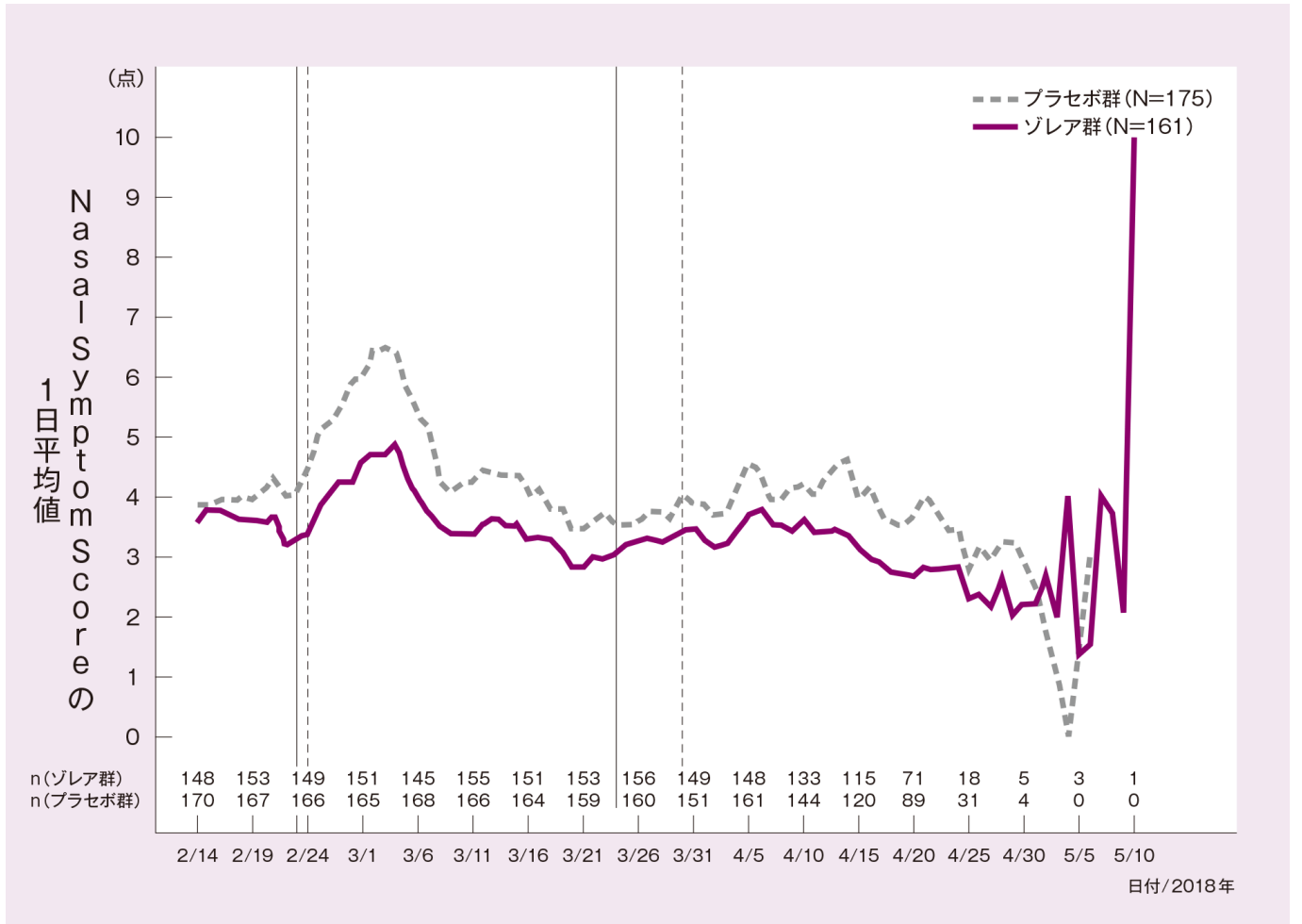


*** p<0.001 vs. プラセボ群
 ANOVA

FAS Nasal Symptom Score 50

1-2. Nasal Symptom Score⁰¹ 1

Image



2018年2月14日5月10日、2018年2月24日3月30日、2018年2月23日3月24日、2018年3月5日4月1日、Nasal Symptom Score 1、Nasal Symptom Score 2、FAS

1 Nasal Symptom Score

Nasal Symptom Score 3、1、1、1、0、12

	4	3	2	1	0
1	21	20	10	5	0
1	21	20	10	5	0
1	1	1	1	1	1

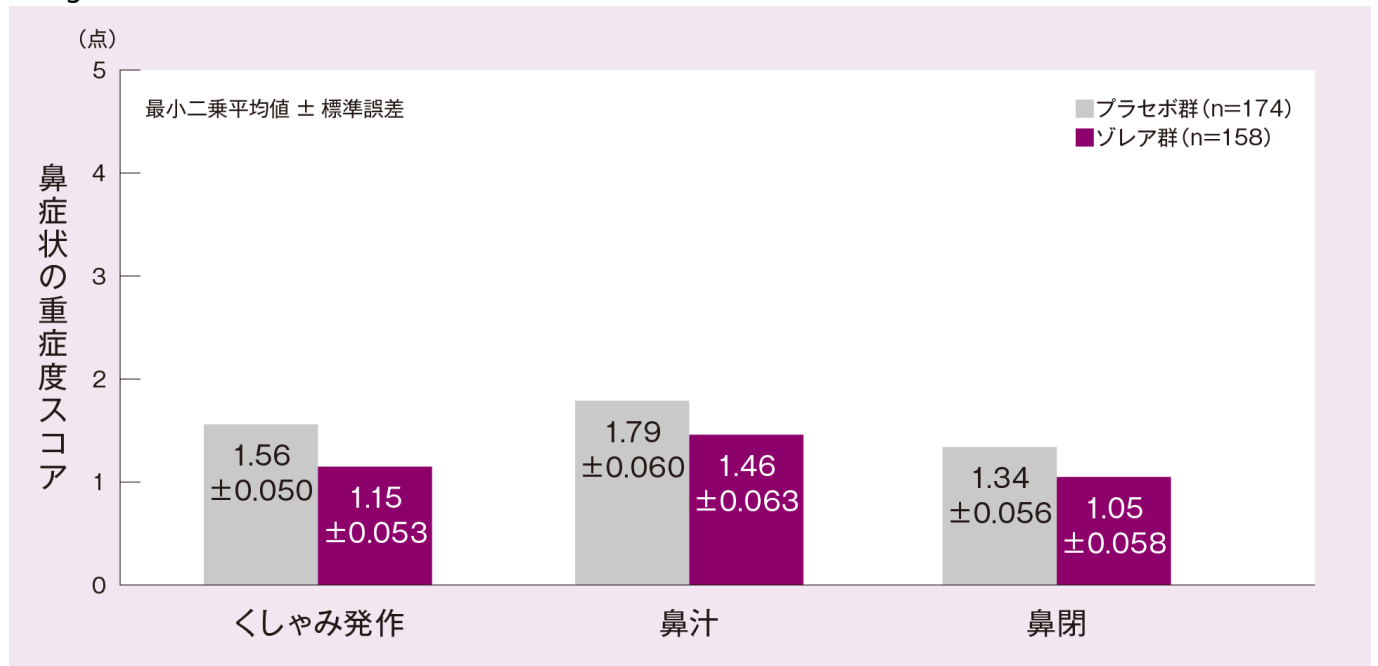
2016 8³⁰

2.

± 95

0.40 ± 0.073 0.54 ± 0.26 0.34 ± 0.088 0.51 ± 0.16 0.29 ± 0.081 0.45 ± 0.13

Image

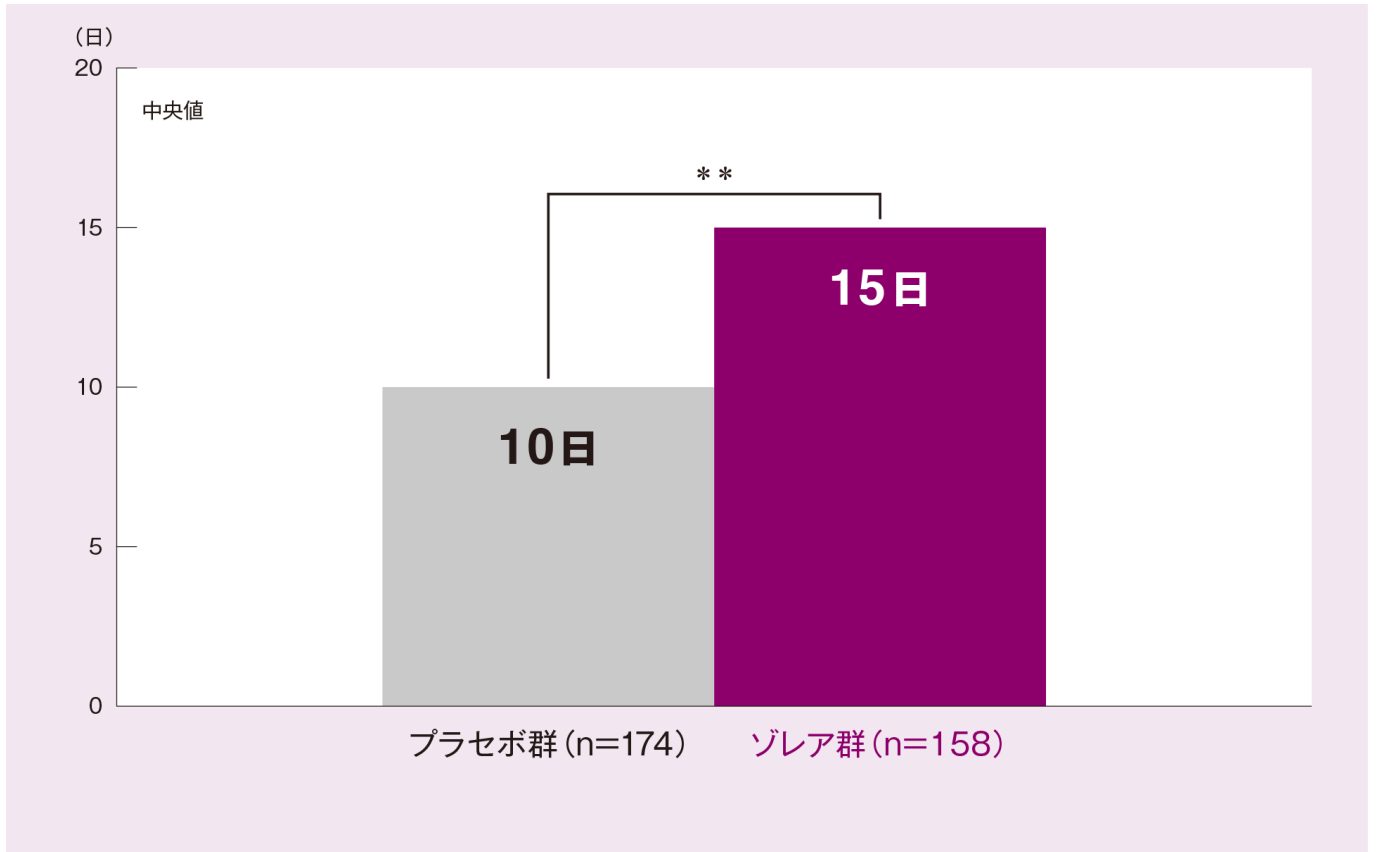


FAS Nasal Symptom Score 50

3.

10.0 15.0 Hodges-Lehmann ± 95 3.0 ± 1.0 1.0 5.0 p 0.005 van Elteren

Image



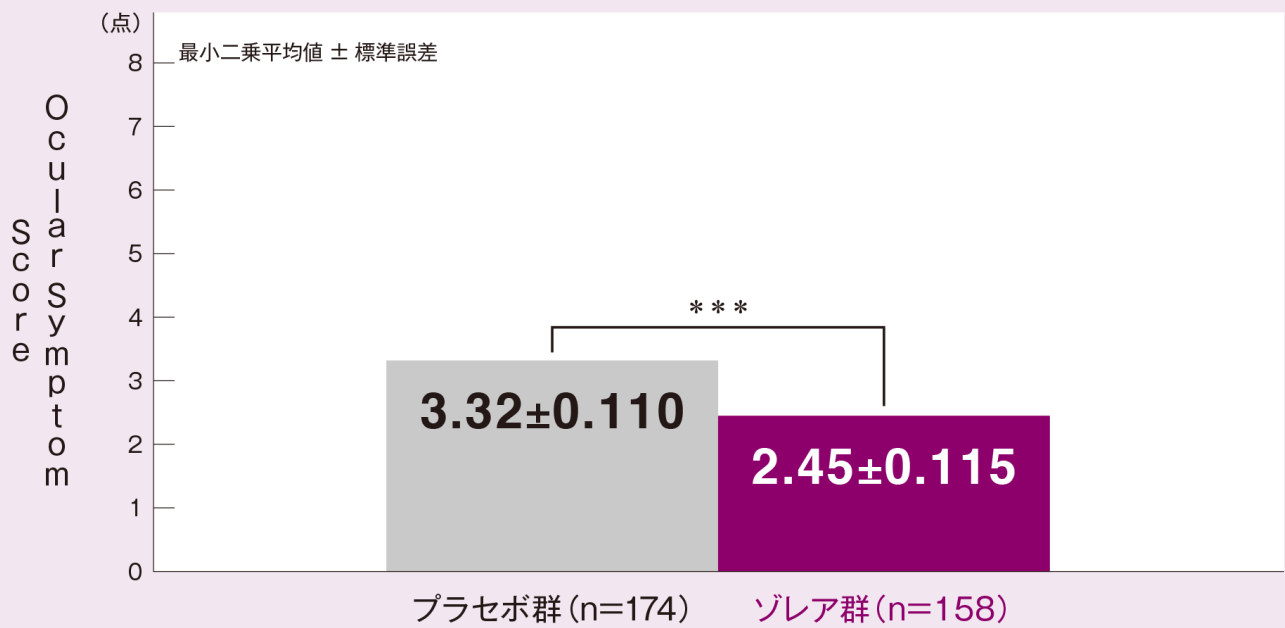
p<0.005 vs. 中央値
Wilcoxon 検定 van Elteren

3 0 1
FAS Nasal Symptom Score 50

3

1-1. Ocular Symptom Score⁰²

Image

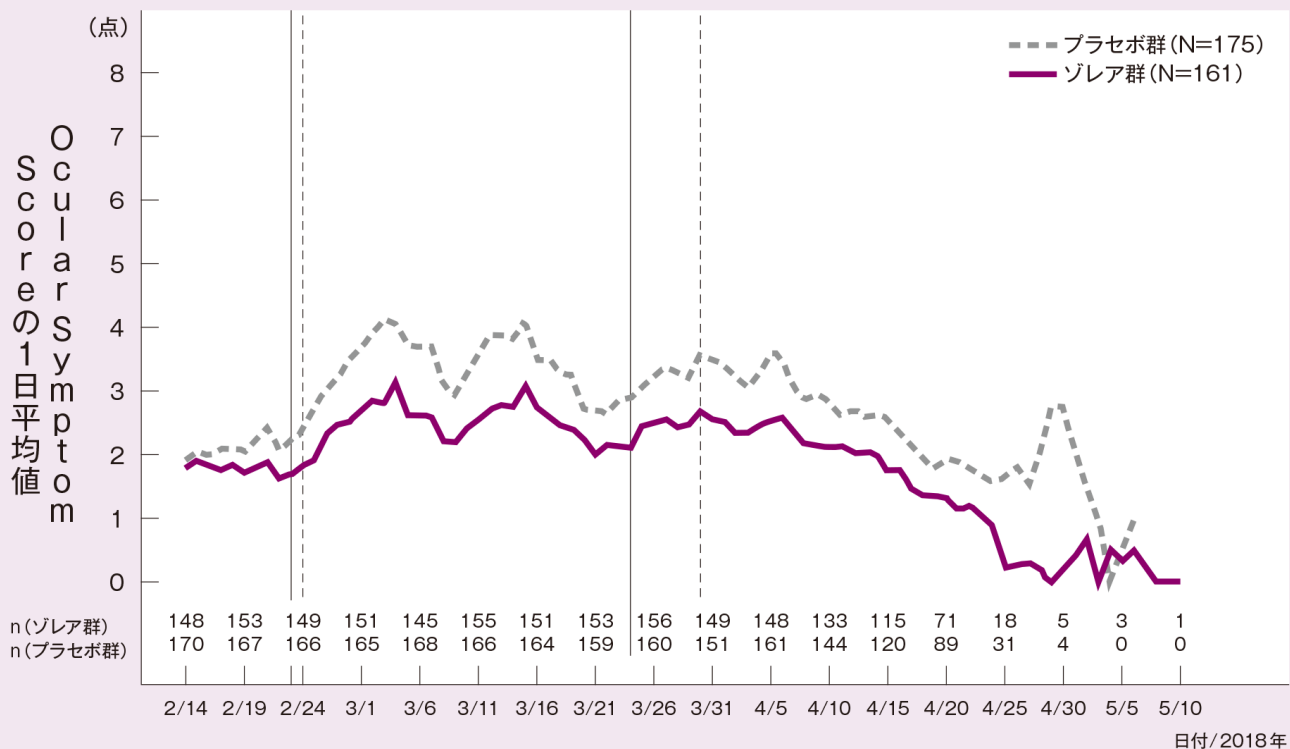


p<0.001 vs. ANOVA

FAS Nasal Symptom Score 50

1-2. Ocular Symptom Score⁰² 1

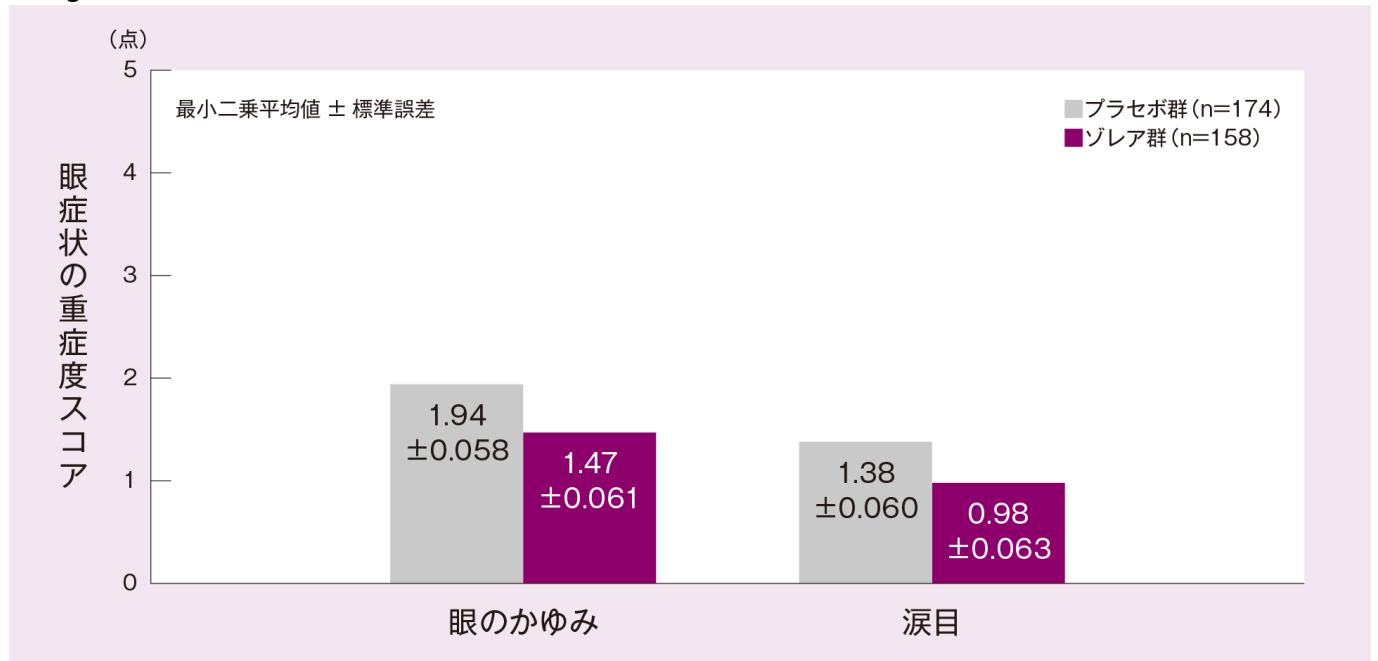
Image



2018年2月14日5月10日2018年2月24日3月30日2018年2月23日3月24日Ocular Symptom Score 1 Nasal Symptom Score FAS

2. 眼症状の重症度スコア

Image



FAS Nasal Symptom Score 50

2 Ocular Symptom Score

Ocular Symptom Score 2 4 1 0 8

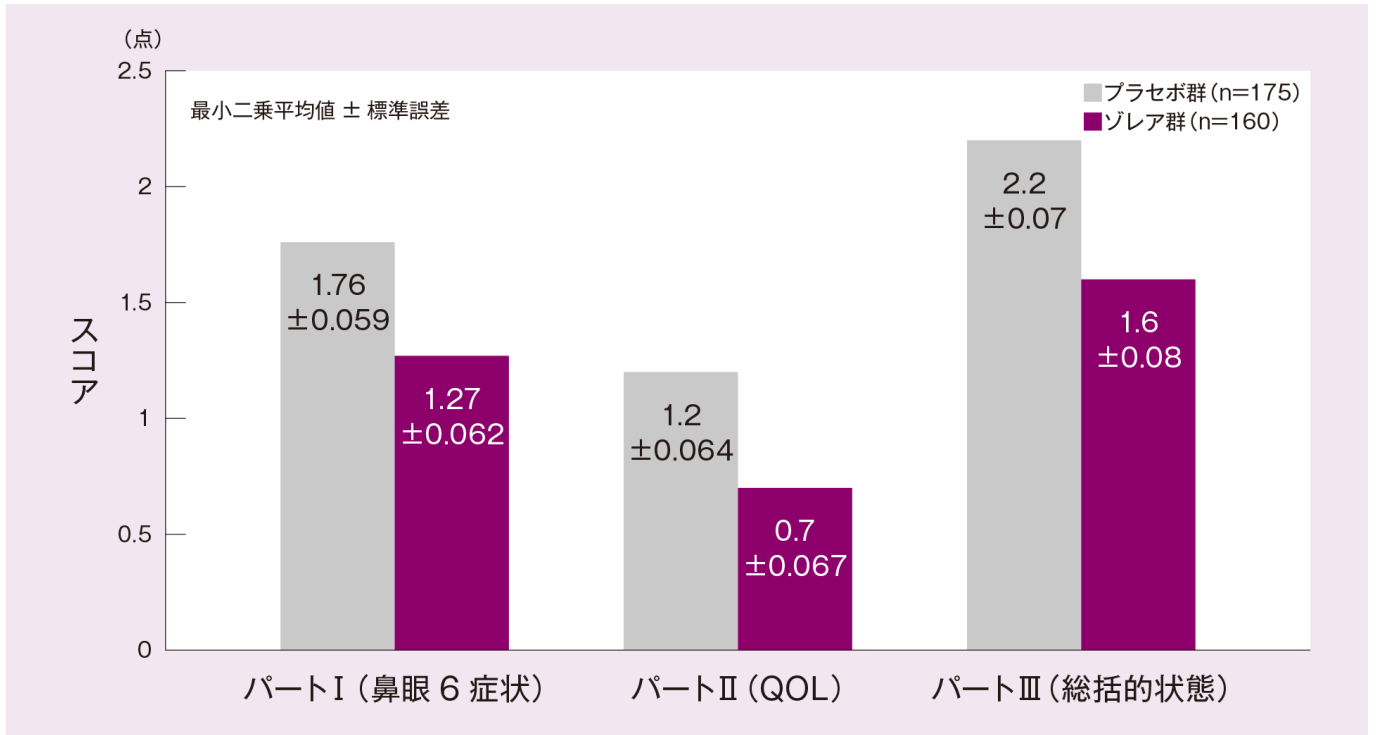
	4	3	2	1	0
眼のかゆみ	3	2	1	0	0
涙目	3	2	1	0	0

411, 97, 1997⁴

4 QOL

1. JRQLQ No.1³

Image



スコアFAS

3 JRQLQ No.1

JRQLQ No.1は、JRQLQ No.1のスコアが3以上、6未満の患者は0.4%、4以上、7未満の患者は3.0%、8以上、10未満の患者は2.0%、11以上、13未満の患者は0.0%、14以上、17未満の患者は0.0%と示された。

スコア 6未満

- スコア 17未満
- スコア 15未満
- スコア 6未満
- スコア 7未満
- スコア 8未満
- スコア 10未満
- スコア 11未満
- スコア 12未満
- スコア 13未満
- スコア 14未満
- スコア 17未満

スコア 17未満

スコアが2016年8月3日

5

スコアが1.2/161、1.7/175、2.2/161、1.2/161、1.0/161、0.6/161、0.6/161、1.0/161、0.6/161、1.0/161、0.6/161と示された。

スコア N=161 n%
スコア N=175 n%

	患者 N=161 n%	健常者 N=175 n%
--	-------------------	--------------------

性別	2 (1.2%)	3 (1.7%)
年齢	2 (1.2%)	0
職業	1 (0.6%)	0
アレルギー	0	1 (0.6%)
喘息	0	1 (0.6%)
鼻炎	0	1 (0.6%)
その他	0	1 (0.6%)

アレルギー検査結果

アレルギー検査結果は、花粉症の診断に有用です。検査結果が陽性の場合、花粉症の可能性が高いです。検査結果が陰性の場合、花粉症の可能性は低いですが、アレルギー検査は必ずしも花粉症を診断するものではありません。また、検査結果が陽性でも花粉症ではない場合があります。検査結果を医師と相談して診断してください。

アレルギー検査 **SAF** について

検査

検査結果

検査方法

検査費用

[PFS](#) について

アレルギー検査

アレルギー検査

Image



Source URL: <https://www.pro.novartis.com/jp-ja/products/xolair/pollinosis/clinical>