

□□□□□□□□□□

□□□□□□□□□□□□□□□□□□□□



□□□□BC□

□□□□BC□

□□□□BC□□□□□□□□□□□□□□□□□□□□□□□□

□□□□□

□□□□



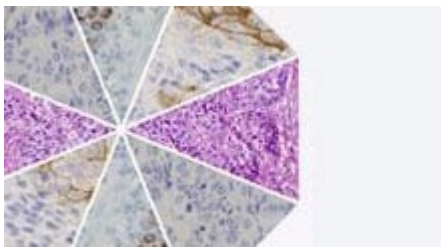
□□□□RCC□

□□□□RCC□

□□□□RCC□□□□□□□□□□□□□□□□□□□□□□

□□□□

□□□□



□□□□□□(NET)

□□□□□□(NET)

□□□□□□(NET)□□□□□□□□□□□□□□□□□□□□□□□□□□□□

□□□□□

□□□□

脳性硬化症と新たに診断したあるいは疑った時の検査のレコメ

遺伝子  脳  腎臓  肺  皮膚 

MR検査により皮質結節、上皮下結節 (SEN)、遊走異常、上皮下 (SEGA) の存在を評価する。

脳性硬化症関連神経精神症状 (TAND) を評価する。

当診断までに発現はなくても、乳児期には点読でんかんを見逃さない可能に行う。

□□□□□□TSC□

□□□□□□TSC□

□□□□□□TSC□□□□□□□□□□□□□□□□□□□□□□□□□□

□□□□□

□□□□

□□□□□□□□□□□□□□□□

□□□□□□

Source URL: <https://www.pro.novartis.com/jp-ja/products/afinitor/material>