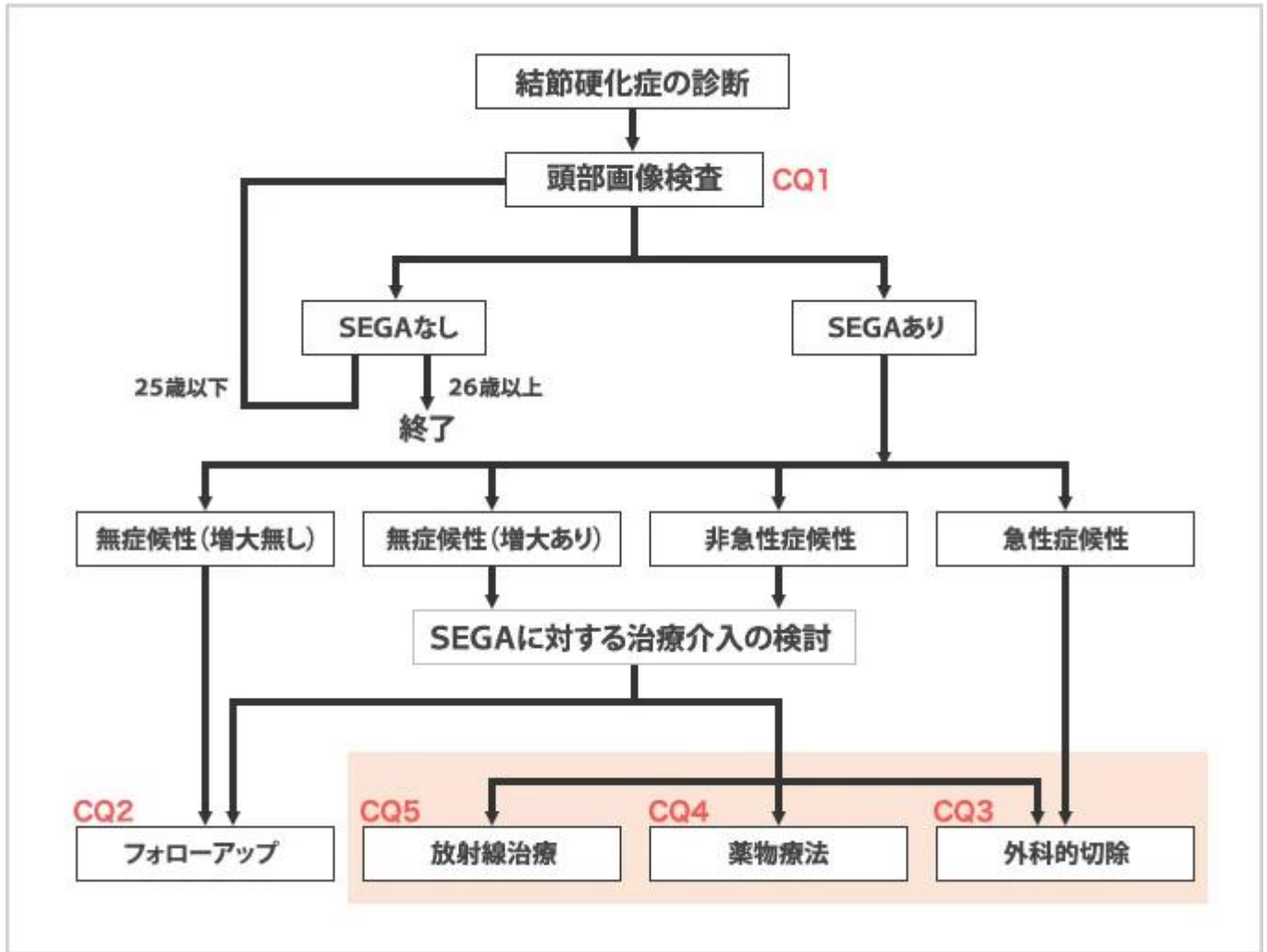


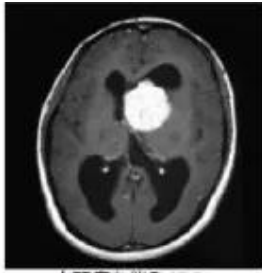


Image

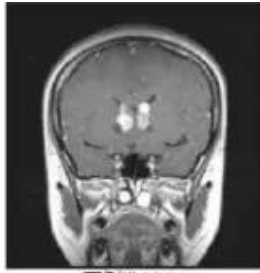


□□□□□□□□





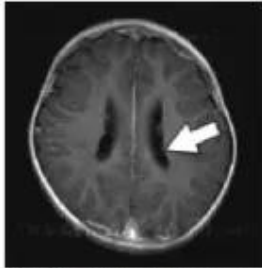
水頭症を伴うSEGA



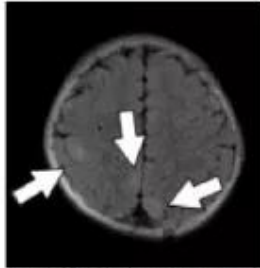
両側性SEGA



腫瘍内出血を起こしたSEGA



上衣下結節 (subependymal nodule : SEN)



大脳皮質結節 (cortical tuber)

## 2 SEGA International Tuberos Sclerosis Complex Consensus Conference 2012

caudothalamic groove

1cm

2

Image



尾状核 (caudate nucleus)

尾状核視床溝 (Caudothalamic groove)

視床 (thalamus)

SEN 5-10mm SEGA SEGA MRI CT

- 

SEGA ① ② ③ ④ 3<sup>1,2</sup>

## 3 SEGA

SEGA

SEGA, subclinical

SEGA, subclinical











表5-1 推奨作成のための、エビデンス総体の総括  
(アウトカム全般のエビデンスの強さ)

A(強)	効果の推定値に強く確信がある
B(中)	効果の推定値に中程度の確信がある
C(弱)	効果の推定値に対する確信は限定的である
D(とても弱い)	効果の推定値がほとんど確信できない

「監修:福井次矢・山口直人, 編集:森實敏夫・吉田雅博・小島原典子, Minds診療ガイドライン作成の手引き2014. 医学書院, 2014」より引用

Image

- 例)
- 1) 患者Pに対して治療 I を行うことを推奨する(1A)  
=(強い推奨、強い根拠に基づく)
  - 2) 患者Pに対して治療 C にくらべ治療 I を行うことを提案する(2C)  
=(強い推奨、弱い根拠に基づく)
  - 3) 患者Pに対して治療 C も治療 I も行わないことを提案する(2D)  
=(弱い推奨、とても弱い根拠に基づく)
  - 4) 患者Pに対して治療 I を行わないことを強く推奨する(1B)  
=(強い推奨、中程度の根拠に基づく)

「監修:福井次矢・山口直人, 編集:森實敏夫・吉田雅博・小島原典子, Minds診療ガイドライン作成の手引き2014. 医学書院, 2014」より引用

□□□□

- 1) Curatolo P, et al. Eur J Paediatr Neurol 2012; 16: 582-586
- 2) Moavero R et al. Childs Nerv Syst 2010; 26:1495-1504
- 3) Wu JY, et al. Neurology. 2010; 74: 392-398
- 4) Jansen FE et al. Epilepsia. 2007; 48: 1477-1484
- 5) Kossoff EH et al. Epilepsia. 2005; 46: 1684-1686
- 6) Krueger DA, et al. N Engl J Med 2010; 363: 1801-1811

□□□□□□□□□□□□□□□□

□□□□□□

---

**Source URL:** [https://www.pro.novartis.com/jp-ja/products/afinitor/tsc/guideline\\_03](https://www.pro.novartis.com/jp-ja/products/afinitor/tsc/guideline_03)