

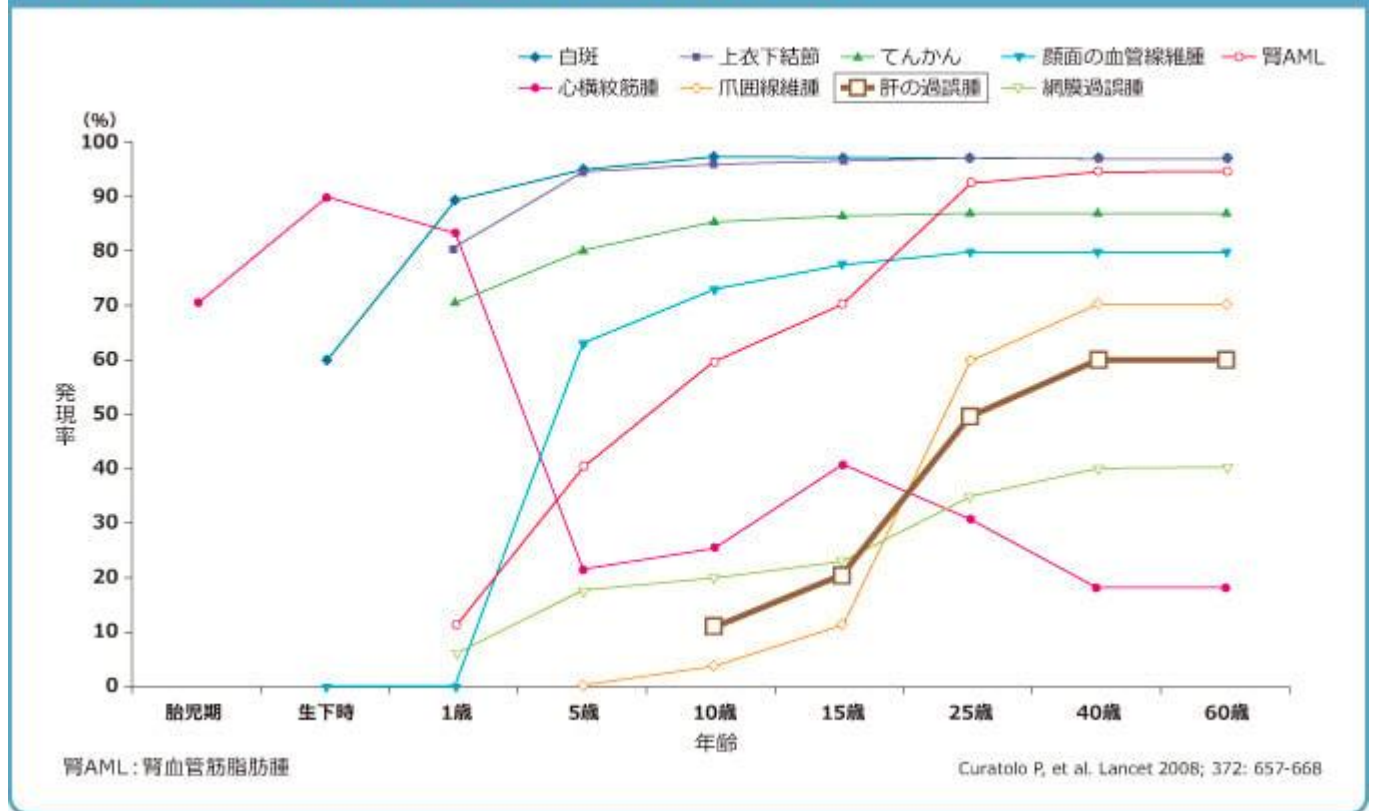


ノバルティス ファーマ社内資料

AML 1³

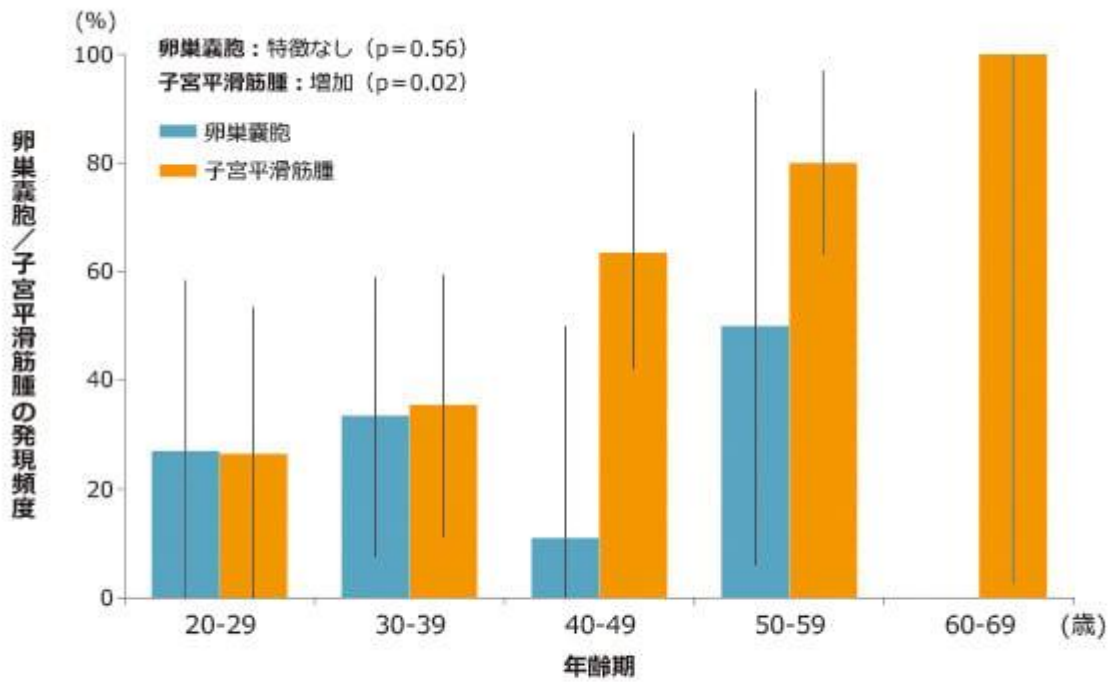
Image

図1 年齢期ごとの肝の過誤腫の発現率 (海外データ)



AML 1³ AML 2¹⁶ 24 AML 2¹ AML 1² AML AML AML

図2 年齢期別の子宮平滑筋種ならびに卵巣嚢胞の発現率



20歳以上の女性患者51人および39人にそれぞれ子宮平滑筋腫、卵巣嚢胞の検査を行った。
 黒棒は信頼区間 (CI) を示す。
 一般化ロジスティック回帰モデルによるWald χ^2 検定

Wataya-Kaneda M, et al. PLoS ONE 2013; 8: e63910

□□□□

- 1) □□□□, □. □□□□ 2008; 118: 1667-1676
- 2) □□□□, □. □□□□ 2018; 128: 1-16
- 3) Curatolo P, et al. Lancet 2008; 372: 657-668
- 4) Cui L, et al. Fertil Steril 2011; 95: 1805-1808
- 5) Lim GS and Oliva E. Int J Gynecol Pathol 2011; 30: 121-128
- 6) Wataya-Kaneda M, et al. PLoS ONE 2013; 8: e63910

□□□□□□□□□□□□□□□□

□□□□□□

Source URL: https://www.pro.novartis.com/jp-ja/products/afinitor/tsc/symptom_11