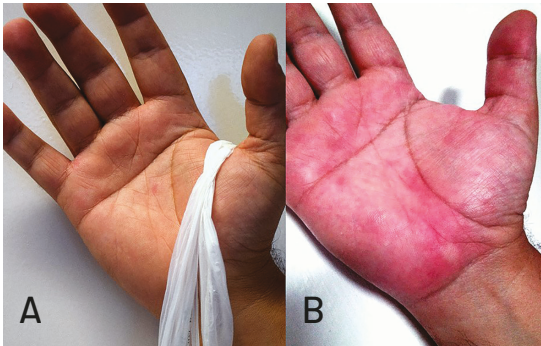




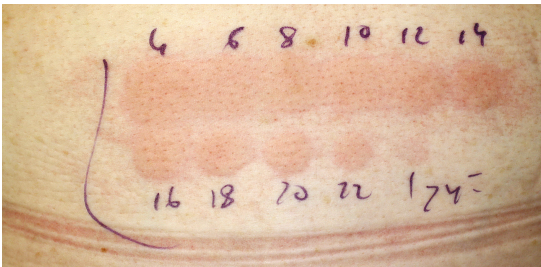
## Urticarias inducibles



▲ 2.1. Dermografismo sintomático.



▲ 2.2 Urticaria por presión retardada.



▲ 2.3. Urticaria a frigore, por frío.



▲ 2.4. Urticaria solar.



▲ 2.5 Urticaria colinérgica.

Las urticarias inducibles se producen tras la aplicación de diferentes estímulos externos en el lugar de la piel donde aparecen. Se consideran urticarias inducibles todas las desencadenadas por estímulos físicos (frío, calor, presión, sol, vibración, roce o rascado), así como la urticaria colinérgica (inducida por la elevación activa o pasiva de la temperatura corporal) y la urticaria de contacto por alérgenos (látex, alimentos, animales, etc.)<sup>1</sup>.

Las urticarias crónicas inducibles pueden aparecer de forma aislada, pero también pueden asociarse entre sí; una parte de los pacientes con urticaria crónica espontánea presentan algún tipo de urticaria inducible<sup>2</sup>.

En las fichas siguientes se abordarán individualmente los distintos tipos de urticarias inducibles y sus características, así como el estímulo que las origina y su presentación más típica.

### Características específicas de las lesiones

De forma general, exceptuando la urticaria retardada por presión, las dos características fundamentales de las urticarias inducibles es que las lesiones duran entre 30 min y 2 h y que aparecen en el lugar donde se ha ejercido el estímulo.

### Síntomas de alarma y puntos clave para el diagnóstico diferencial

Las urticarias inducibles son procesos benignos limitados a la piel; salvo en el caso de la urticaria por frío, no se asocian a ninguna patología sistémica o cutánea severa.

Si procede, en la ficha correspondiente a cada tipo de urticaria se comentarán los síntomas de alarma y las claves para realizar el diagnóstico diferencial.

### BIBLIOGRAFÍA

1. Ferrer M, Veleiro B, Jáuregui I. Urticaria. En: Dávila IJ, Jáuregui I, Olaguibel JM, Zubeldía JM, eds. Tratado de alergología, 2.ª ed. Madrid: Ergon, 2015.
2. Magerl M, Altrichter S, Borzova E, Giménez-Arnau A, Grattan CE, Lawlor F, et al. The definition, diagnostic testing, and management of chronic inducible urticarias –the EAACI/GA<sup>2</sup>LEN/EDF/UNEV consensus recommendations 2016 update and revision. Allergy. 2016; 71(6): 780-802.