

Entender la carga de la enfermedad

Image



**La carga de la enfermedad**

Image



**La carga de la enfermedad**

## **La carga de la enfermedad**

**La Hidradenitis Suppurativa se asocia con una elevada carga de la enfermedad**

Image

Se ha demostrado que la HS tiene un impacto negativo grande o extremadamente grande en la CdV hasta en el 60% de los pacientes que viven con la afección.<sup>1</sup>



La HS se asocia con una marcada reducción de la CdV con respecto a las actividades diarias y los síntomas y sentimientos (como lo muestra la puntuación DLQI) <sup>1,2</sup>



Los pacientes con HS a menudo experimentan dolor asociado con los nódulos inflamatorios (calificación de dolor VAS 4.5) <sup>1</sup>



1. Zouboulis CC, et al. J Eur Acad Dermatol Venereol. 2015;29:619-44; 2. Dufour D, et al. Postgrad Med J. 2014;90:216-21.

## La HS es la patología con mayor impacto en CdV vs. otras patologías dermatológicas<sup>1-3</sup>

Image

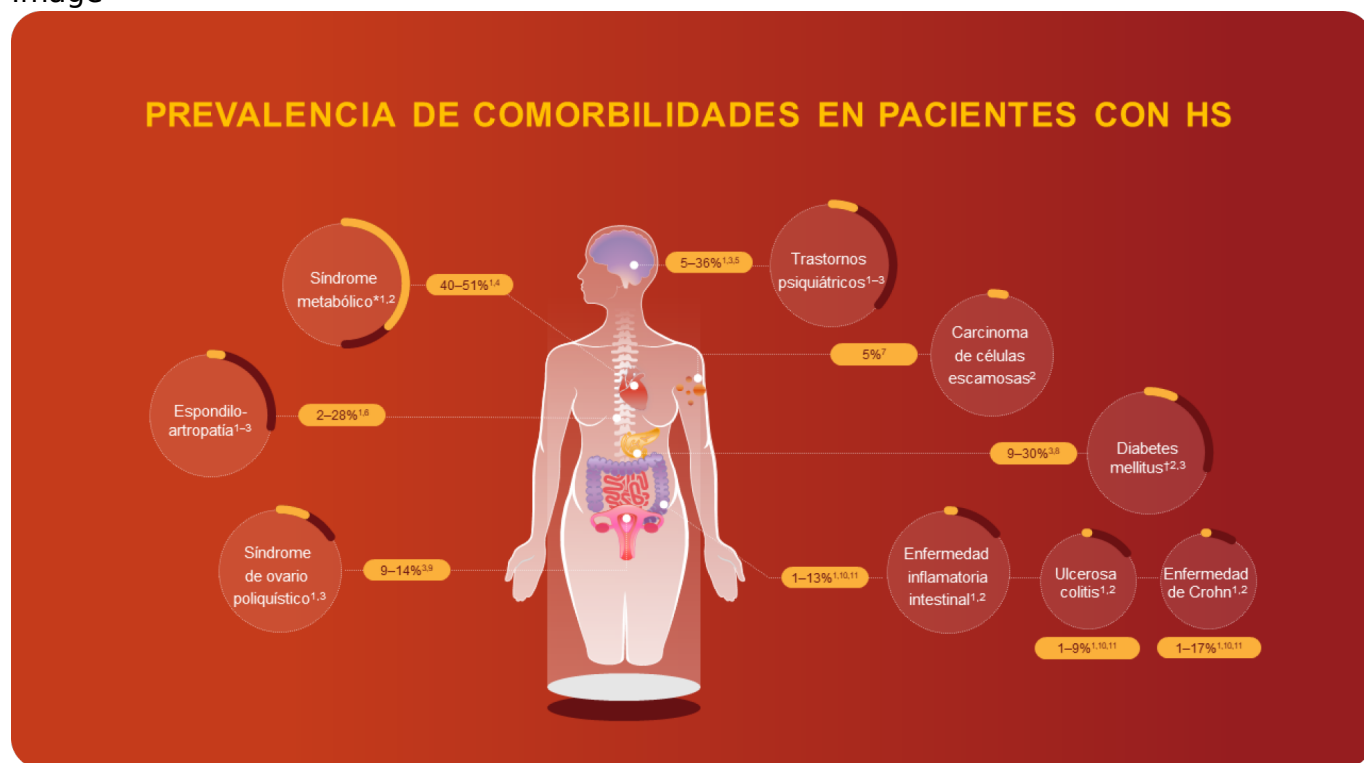
Patología	Puntuación DLQI
Hidradenitis supurativa <sup>1,2,5</sup>	8,4 - 12,7
Alopecia <sup>1,6</sup>	8,3
Acné <sup>1,7</sup>	7,5
Psoriasis (leve-moderada) <sup>1</sup>	7,0
Anomalías vasculares en la cara <sup>1</sup>	5,6
Dermatitis atópica <sup>1</sup>	5,5

**Los pacientes con HS tienen un alto impacto en todas las facetas de su vida (física, emocional, financiera)<sup>5,8,9</sup>**

1. von der Werth JM and Jemec GB. Morbidity in patients with hidradenitis suppurativa. Br J Dermatol. 2001;144(4):809-813; 2. Onderdijk AJ, et al. Depression in patients with hidradenitis suppurativa. J Eur Acad Dermatol Venereol. 2013;27(4):473-478; 5. Matusiak L, et al. Hidradenitis suppurativa markedly decreases quality of life and professional activity. J Am Acad Dermatol. 2010;62:706-708; 6. Williamson D, et al. The effect of hair loss on quality of life. J Eur Acad Dermatol Venereol. 2001;15(2):137-139; 7. Mallon E, et al. The quality of life in acne: a comparison with general medical conditions using generic questionnaires. Br J Dermatol. 1999;140(4):672-676 8. Matusiak L. The end of the beginning or the beginning of the end? Br J Dermatol. 2018;179(1):14-15; 9. Balieva F, et al. The burden of common skin diseases assessed with the EQ5D™: a European multicentre study in 13 countries. Br J Dermatol. 2017;176(5):1170-1178.

## La HS está asociada con una variedad de comorbilidades

Image



1. Cartron A, et al. Int J Womens Dermatol. 2019;5:330-4; 2. Tzellos T, et al. Dermatol Ther. 2020;10:63-71; 3. Garg A, et al. J Am Acad Dermatol. 2020;82:366-76; 4. Jancin B. Clinician Reviews. Available at: <https://www.mdedge.com/clinicianreviews/article/79681/endocrinology/hidr...> Accessed September 2021; 5. Machado MO, et al. JAMA Dermatol. 2019;155:939-45; 6. Rondags A, et al. J Am Acad Dermatol. 2019;80:551-4; 7. Chapman S, et al. Acta Dermatovenerol APA. 2018;27:25-8; 8. Alikhan A, et al. J Am Acad Dermatol. 2019;81:79-90; 9. Garg A, et al. J Invest Dermatol. 2018;138:1288-92; 10. Principi M, et al. World J Gastroenterol. 2016;22:4802-11; 11. Egeberg A, et al. J Invest Dermatol. 2017;17:1060-4; 12. Healthline. Metabolic syndrome. Available at: <https://www.healthline.com/health/metabolic-syndrome>.

Accessed September 2021.

*El contenido de esta web va dirigido a profesionales sanitarios colegiados en territorio español. La información contenida en este sitio web es contenido médico no promocional.*

---

**Source URL:**

<https://www.pro.novartis.com/es-es/dermatologia/hidradenitis-supurativa/entender-la-carga-de-la-enfermedad>