

La Voz Experta
Image



Image



La Voz Experta

Abordaje multidisciplinar del paciente hematológico crónico

El abordaje multidisciplinar es esencial en los pacientes receptores de un trasplante alogénico de progenitores hematopoyéticos. La **Dra. María Suárez Lledó**, del Hospital Clínic de Barcelona, nos explica la importancia de este enfoque y habla de la especial complejidad que conlleva el manejo de estos pacientes, para entender la necesidad de que intervengan diferentes especialistas en su diagnóstico, tratamiento y control evolutivo para hacer frente a las diferentes complicaciones que puedan presentar.



La Voz Experta

Abordaje
multidisciplinar del
paciente hematológico
crónico

VIDEO

FA-11233037 - 07/2024

Abordaje multidisciplinar del paciente hematológico crónico



Dra. María Suárez-Lledó

La Dra. María Suárez Lledó analiza la necesidad del abordaje multidisciplinar en pacientes receptores de TPH alogénico.

Aproximación al cuidador del paciente hematológico

¿Hasta dónde puede llegar el desgaste de un cuidador? ¿Qué podemos hacer para que su

vida sea un poco mejor? Con más de 20 años de experiencia en Hematología, la **Dra. Regina García** del Hospital Virgen de la Victoria de Málaga, ha puesto en marcha la Unidad de Atención al Cuidador de Pacientes con patologías hematológicas. Una iniciativa apasionante centrada en apoyar al cuidador del paciente con enfermedades hematológicas con un punto de partida muy claro: que su bienestar es fundamental para la evolución de los pacientes.



La Voz Experta

Aproximación al
cuidador del paciente
hematológico

VIDEO

FA-11259535 - 08/2024

Aproximación al cuidador del paciente hematológico



Dra. Regina García

La Dra. Regina García nos presenta una nueva iniciativa para apoyar a los cuidadores de pacientes con enfermedades hematológicas.

Dimensión del derecho en medicina

En esta edición de La Voz Experta contamos con la aportación de María del Mar Navarro

Martínez, abogada especializada en derecho sanitario y miembro del Comité de Ética Asistencial de Cartagena, en Murcia. Desde su experiencia, nos habla de la responsabilidad legal del sanitario y de las consecuencias que puede llegar a afrontar el profesional.



VIDEO

ES2401190218

Derecho en medicina



María del Mar Navarro Martínez

La abogada María del Mar Navarro Martínez, especialista en derecho sanitario, nos habla de la responsabilidad legal en la práctica sanitaria.

Sigamos transformando la vida en la EICR

La **Dra. Anna Sureda** es jefa del servicio de Hematología Clínica en el Institut Català d'Oncologia en Hospitalet, Barcelona, y preside el Grupo Español de Trasplantes Hematopoyéticos y Terapia Celular(GETH-TC), así como el Grupo Europeo de Trasplantes. En esta intervención, nos habla de la Enfermedad Injerto contra Receptor y de la incorporación de nuevas opciones de tratamiento con la reciente entrada en el escenario terapéutico de Ruxolitinib.



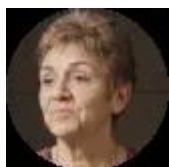
La Voz Experta

Sigamos transformando
la vida en la EICR

VIDEO

ES2311216386

Sigamos transformando la vida en la EICR



Dra. Anna Sureda

La Dra. Anna Sureda analiza las últimas aportaciones farmacológicas en el tratamiento en la Enfermedad Injerto contra Receptor.

Con receta Médica. Diagnóstico Hospitalario. Reembolsado por el SNS, se limita su dispensación, sin necesidad de visado, a los pacientes no hospitalizados, en los Servicios de Farmacia de los Hospitales; por lo tanto irá desprovisto de cupón precinto. PVLn Jakavi 10 mg 56 comprimidos 3.583,33 €. PVLn Jakavi 15 mg 56 comprimidos 3.583,33 €. PVLn Jakavi

20 mg 56 comprimidos 3.583,33 €. PVLn Jakavi 5 mg 56 comprimidos 1.791,66 €.

[Ficha técnica Jakavi®](#)

Cuidados paliativos y calidad de vida en oncohematología

La **Dra. Beatriz García** es hematóloga y responsable de la atención paliativa en el paciente con neoplasia hematológica en el Hospital Universitario de Getafe, desde donde trabaja en la mejora de los tratamientos y la atención de pacientes con enfermedades hematológicas graves. En esta entrega de La Voz Experta repasa con nosotros la evolución en el área de los cuidados paliativos y reflexiona sobre las estrategias actuales para ayudar al paciente a afrontar las consecuencias de la enfermedad.



**La Voz
Experta**

Cuidados paliativos y calidad
de vida en oncohematología

VIDEO

ES2309151948

Cuidados paliativos y calidad de vida en oncohematología



Dra. Beatriz García

La Dra. Beatriz García habla sobre los desafíos que se presentan al profesional en torno a los cuidados paliativos en oncohematología.

Aplicabilidad de la IA en Hematología

¿Qué es la inteligencia artificial? ¿Cómo pueden aplicarse sus avances al campo de la Oncohematología? ¿Qué futuro se abre en este campo de la medicina y cómo impactarán los modelos de IA? Ante las enormes expectativas que despierta la inteligencia artificial, el **Dr. Adrián Mosquera Orgueira** plantea una visión realista de su situación actual y de las posibilidades que ofrece, así como de sus ventajas e inconvenientes.

La Voz Experta

Aplicación de la
inteligencia artificial
en Hematología

VIDEO

ES2305042802

Aplicabilidad de la IA en Hematología



Dr. Adrián Mosquera Orgueira

El Dr. Adrián Mosquera Orgueira nos ayuda a conocer las aplicaciones de la IA en Oncohematología.

Psicooncología: ingrediente básico de la atención integral al paciente

oncohematológico

¿Qué es la psicooncología? ¿Qué papel desempeña en el proceso de adaptación del enfermo a su realidad? La **Dra. Marie Die Trill** nos habla de cómo dar respuesta a las necesidades emocionales de los pacientes oncológicos y sus familias en el marco de los procesos oncológicos, y de cómo los factores psicológicos actúan en relación con la enfermedad.

La Voz Experta

Psicooncología:
ingrediente básico de la
atención integral al paciente
oncohematológico

VIDEO

ES2304037052

Psicooncología: ingrediente básico de la atención integral al paciente oncohematológico

La Dra. Marie Die Trill nos habla de la importancia del abordaje psicológico en Oncohematología.

Conociendo a la Dra. Mariví Mateos

Es una experta destacada a nivel mundial en materia hematológica. Y, también, un ejemplo inspirador de cómo el trabajo y la perseverancia llevan a alcanzar resultados capaces de cambiar la vida de las personas. Ella es **Mariví Mateos**, hematóloga en el Hospital Universitario de Salamanca, investigadora en mieloma múltiple y presidenta de la Sociedad Española de Hematología y Hemoterapia. Es impulsora de la terapia CAR-T y entre sus

logros se cuenta el prestigioso premio Bart Barlogie de la Sociedad Internacional del Mieloma (IMS), concedido recientemente. En esta entrevista, repasa con **la doctora Mónica López** sus principales logros profesionales y se adentra en su faceta más personal.



**La Voz
Experta**

Conociendo a la
Dra. Mariví Mateos

VIDEO

ES2303156206

Conociendo a la Dra. Mariví Mateos

La doctora Mónica López repasa con la hematóloga Mariví Mateos los aspectos más destacados de su trayectoria profesional y personal.

Dimensionando la Hematología

La **Dra. M^a Teresa Álvarez Román**, del Hospital Universitario de La Paz, y el **Dr. Bolívar Díaz Jordán**, del Hospital General de Valdepeñas, analizan juntos las diferencias entre centros hospitalarios de distinta dimensión, con sus ventajas y sus inconvenientes, desde una perspectiva profesional, clínica y desde el punto de vista del paciente. En esta conversación abordan estrategias para hacer frente a los desafíos que plantean cada una

de las dos realidades.



VIDEO

ES2302277035

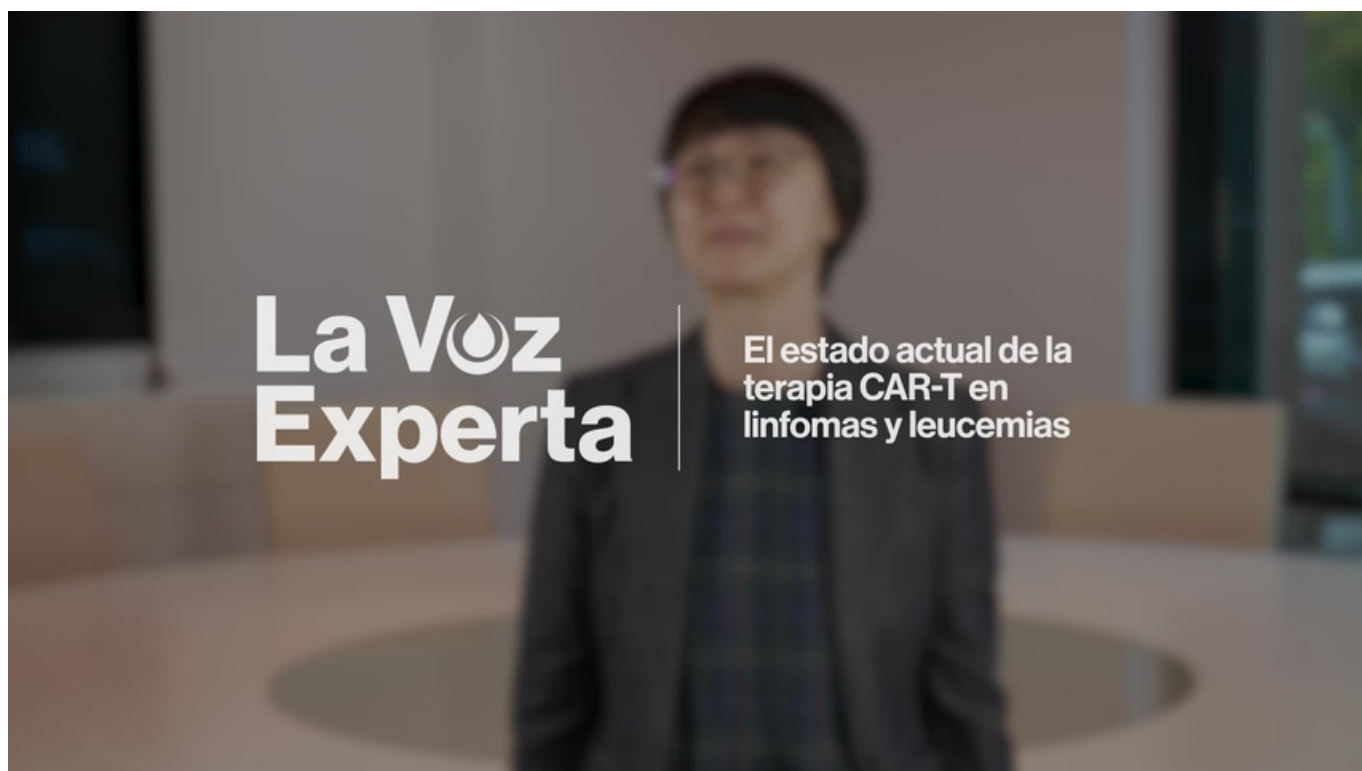
Dimensionando la Hematología

Los doctores Díaz Jordán y Álvarez Román hablan de los desafíos que plantea la práctica clínica en centros hospitalarios grandes y otros más pequeños.

El estado actual de la terapia CAR-T en linfomas y leucemias

En HematoPro analizamos el impacto que ha supuesto la llegada de las terapias CAR-T al ámbito asistencial en España, en lo referente a pacientes con linfoma B y leucemia linfoblástica b resistente/refractaria. Y lo hacemos de la mano de la **Dra. Mi Kwon**, hematóloga y responsable del Programa Clínico de Trasplante de Progenitores y Terapias CAR-T del Hospital General Universitario Gregorio Marañón.

Repasamos la actualidad en la terapia CAR-T, todo lo que han dado de sí estos 3 años y nos asomamos al futuro de estos tratamientos.



VIDEO

ES2301252056

El estado actual de la terapia CAR-T en linfomas y leucemias

La Dra. Mi Kwon repasa la incorporación de las terapias de células CAR-T para pacientes con linfoma B y leucemia linfoblástica B.

Metaverso y Salud por el Dr. Mendoza

El Metaverso es una nueva realidad, y en el mundo de la medicina existen ya tecnologías que se están desarrollando, llevadas a cabo para impactar en la salud de las personas. Si quieres saber más, no te pierdas **esta entrevista grabada en el propio metaverso** con el **Dr. Javier Mendoza** y el experto en Innovación, Néstor Guerra.

La Voz Experta

VIDEO

ES2209088603

Metaverso y Salud por el Dr. Mendoza

El Dr. Javier Mendoza, experto en eHealth, nos explica cómo el metaverso puede revolucionar la práctica clínica de los profesionales sanitarios.

Impacto de la pandemia en la Hematología

El **Dr. José Luis Piñana** es hematólogo de la unidad de trasplante y terapia celular del Hospital Clínico Universitario de Valencia y coordinador del grupo de trabajo de complicaciones infecciosas y no infecciosas del Grupo Español de Trasplante Hematopoyético y Terapia Celular (GETH-TC). En este espacio hace un magnífico **repaso de lo que ha supuesto la pandemia de la Covid-19 para los pacientes**

hematológicos y para los profesionales de la hematología.



VIDEO

ES2211144584

Impacto de la pandemia en la Hematología

El Dr. José Luis Piñana reflexiona sobre lo que ha supuesto la pandemia para la Hematología, tanto para pacientes como para profesionales sanitarios.

Source URL: <https://www.pro.novartis.com/es-es/hematopro/la-voz-experta>