

Entender la carga de la enfermedad

Image



La carga de la enfermedad

Image



La carga de la enfermedad

La Hidradenitis Suppurativa se asocia con una elevada carga de la enfermedad

Image

Se ha demostrado que la HS tiene un impacto negativo grande o extremadamente grande en la CdV hasta en el 60% de los pacientes que viven con la afección.¹



La HS se asocia con una marcada reducción de la CdV con respecto a las actividades diarias y los síntomas y sentimientos (como lo muestra la puntuación DLQI) ^{1,2}



Los pacientes con HS a menudo experimentan dolor asociado con los nódulos inflamatorios (calificación de dolor VAS 4.5) ¹



La HS es la patología con mayor impacto en CdV vs. otras patologías dermatológicas¹⁻³

Image

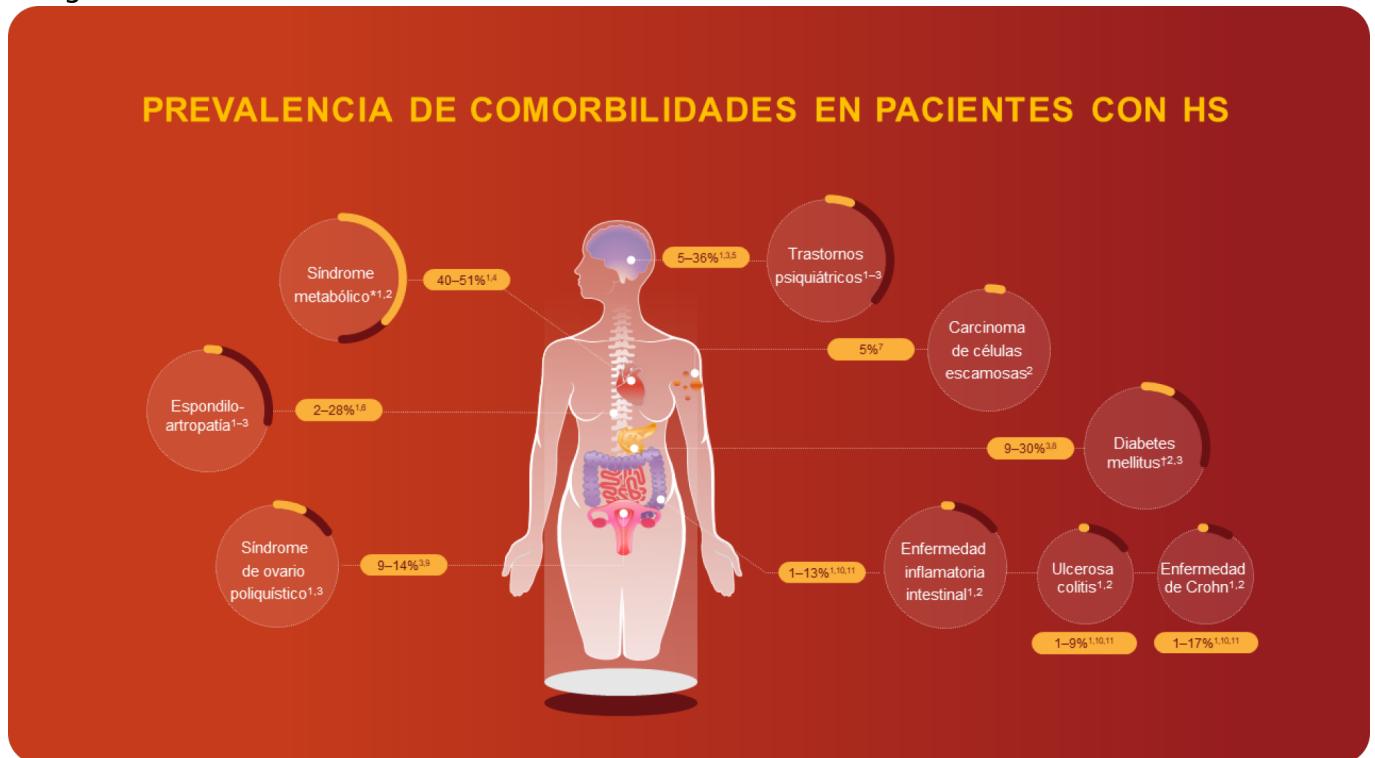
Patología	Puntuación DLQI
Hidradenitis suppurativa ^{1,2,5}	8,4 - 12,7
Alopecia ^{1,6}	8,3
Acné ^{1,7}	7,5
Psoriasis (leve-moderada) ¹	7,0
Anomalías vasculares en la cara ¹	5,6
Dermatitis atópica ¹	5,5

Los pacientes con HS tienen un alto impacto en todas las facetas de su vida (física, emocional, financiera)^{5,8,9}

1. von der Werth JM and Jemec GB. Morbidity in patients with hidradenitis suppurativa. Br J Dermatol. 2001;144(4):809-813; 2. Onderdijk AJ, et al. Depression in patients with hidradenitis suppurativa. J Eur Acad Dermatol Venereol. 2013;27(4):473-478; 5. Matusiak L, et al. Hidradenitis suppurativa markedly decreases quality of life and professional activity. J Am Acad Dermatol. 2010;62:706-708; 6. Williamson D, et al. The effect of hair loss on quality of life. J Eur Acad Dermatol Venereol. 2001;15(2):137-139; 7. Mallon E, et al. The quality of life in acne: a comparison with general medical conditions using generic questionnaires. Br J Dermatol. 1999;140(4):672-676 8. Matusiak L. The end of the beginning or the beginning of the end? Br J Dermatol. 2018;179(1):14-15; 9. Balieva F, et al. The burden of common skin diseases assessed with the EQ5D™: a European multicentre study in 13 countries. Br J Dermatol. 2017;176(5):1170-1178.

La HS está asociada con una variedad de comorbilidades

Image



1. Cartron A, et al. *Int J Womens Dermatol*. 2019;5:330-4; 2. Tzellos T, et al. *Dermatol Ther*. 2020;10:63-71; 3. Garg A, et al. *J Am Acad Dermatol*. 2020;82:366-76; 4. Jancin B. *Clinician Reviews*. Available at: <https://www.mdedge.com/clinicianreviews/article/79681/endocrinology/hidr...> Accessed September 2021; 5. Machado MO, et al. *JAMA Dermatol*. 2019;155:939-45; 6. Rondags A, et al. *J Am Acad Dermatol*. 2019;80:551-4; 7. Chapman S, et al. *Acta Dermatovenerol APA*. 2018;27:25-8; 8. Alikhan A, et al. *J Am Acad Dermatol*. 2019;81:79-90; 9. Garg A, et al. *J Invest Dermatol*. 2018;138:1288-92; 10. Principi M, et al. *World J Gastroenterol*. 2016;22:4802-11; 11. Egeberg A, et al. *J Invest Dermatol*. 2017;17:1060-4; 12. Healthline. *Metabolic syndrome*. Available at: <https://www.healthline.com/health/metabolic-syndrome>. Accessed September 2021.

El contenido de esta web va dirigido a profesionales sanitarios colegiados en territorio español. La información contenida en este sitio web es contenido médico no promocional.

Source URL:

<https://www.pro.novartis.com/es-es/dermatologia/hidradenitis-suppurativa/entender-la-carga-de-la-enfermedad>